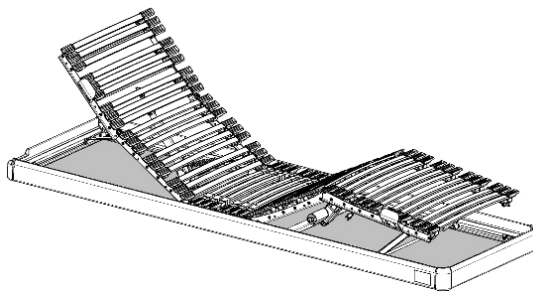


# INNOSAFES

Automotive Safety

## Komfortliege Eloisa<sup>®</sup>

Einbauanleitung  
Ford F-Max  
ab Modeljahr 2019



Innomotive Safety Systems GmbH & Co KG  
Rudolf-Diesel-Str. 9  
51674 Wiehl-Bomig  
Tel: +49 2261 9878063  
[www.lkw-bett.de](http://www.lkw-bett.de)



## Inhaltsverzeichnis

1. Grundsätzliche Information .....	- 3 -
1.1. Allgemeines .....	- 3 -
1.2. Technische Daten .....	- 3 -
2. Sicherheitsanweisungen und Vorsichtsmaßnahmen .....	- 4 -
3. Lieferumfang .....	- 4 -
4. Installation Komfortliege Eloisa® .....	- 4 -
4.1 Ausbau der Serienliege .....	- 5 -
4.2 Einbau der neuen Liege .....	- 6 -



## 1. Grundsätzliche Information

### 1.1. Allgemeines

Die Installationsanleitung bezieht sich auf eine LKW-Liege mit einem elektrischen Antriebssystem (nachfolgend als Komfortliege Eloisa® bezeichnet) der Fa. Innomotive Safety Systems GmbH & Co KG welche in einem LKW der Marke

**FORD** Typ **F-Max** ab Modeljahr **2019** im Austausch der Originalliege eingebaut wird.

In dieser Installationsanleitung wird auf den mechanischen Einbau sowie den elektrischen Anschluss eingegangen. Eine Bedienungsanleitung ist dem Produkt separat beigelegt. Die Originalsprache dieser Anleitung ist Deutsch.

Der Anschluss an die Fahrzeugelektrik sollte durch einen **Fachbetrieb** bzw. **Fachpersonal** erfolgen.



**ACHTUNG**

Beim elektrischen Anschluss ist das Handbuch des Fahrzeugherstellers zu beachten!

### 1.2. Technische Daten

Eingangsspannung:	24 V (bis zu 31 V im Generator-/Ladebetrieb)
Betriebsstrom:	1A - 4A (4A-32V Stecksicherung beiliegend)
Standby-Strom:	0 A
Aussetzbetrieb:	1 min. Betrieb / 8 min. Ruhezeit
Anzahl Motoren:	2
Maximallast:	150 kg
Druckkraft Aktuatoren:	2 x 3000N
Selbsthemmung:	≥3000N (bei RT)
Betriebstemperatur:	+10°C bis +40°C

## 2. Sicherheitsanweisungen und Vorsichtsmaßnahmen

Wir empfehlen die Anleitung aufzubewahren, damit die erforderlichen Informationen jederzeit zur Verfügung stehen. Bitte lesen Sie diese Anleitung sorgfältig und vollständig durch, bevor Sie das Produkt installieren und in Betrieb nehmen.

Die Komfortliege Eloisa® wurde unter Berücksichtigung der derzeit gültigen Normen und Spezifikationen konzipiert. Es entspricht damit dem Stand der Technik und ermöglicht ein Höchstmaß an Sicherheit während des Betriebes. Alle Hinweise und Informationen aus der mitgelieferten Betriebsanleitung müssen beachtet werden.

## 3. Lieferumfang

- Verstellbarer Lattenrost mit Rahmen
- Handbedienteil (kabelgebunden)
- 4 Schrauben M8x16 (TX40)
- 4 Schrauben M6x20 (TX30)
- Fahrzeuganschlusskabel (4m)
- Flachstecksicherung 4A
- Betriebsanleitung
- Einbauanleitung

## 4. Installation Komfortliege Eloisa®

Im Folgenden sind die Arbeitsschritte zur Demontage der Serienliege und zur Montage der Komfortliege Eloisa® Schritt für Schritt genannt.

Wir empfehlen den Einbau der Liege aufgrund des Gewichts bzw. der Größe mit **2 Personen** vorzunehmen!



**ACHTUNG**

#### 4.1 Ausbau der Serienliege

1. Alle losen Gegenstände inkl. Matratze entfernen.
2. Liege hochklappen und die beiden Gasdruckfedern unter der Liege abschrauben. (je 2 Schrauben TX30)



3. Die Liege wieder ablassen und die Scharnierbefestigung demontieren. (je 2 Schrauben TX40)



Die Liegen-Aufnahmen (Scharniere) selbst müssen nicht demontiert werden und bleiben vor Ort.

4. Die Serienliege kann nun aus dem Fahrerhaus gehoben werden.

## 4.2 Einbau der neuen Liege

1. Die neue Liege kann nun in das Fahrerhaus gehoben werden. Bitte achten Sie dabei auf die korrekte Ausrichtung von Kopf- (Fahrtrichtung rechts) und Fußteil (Fahrtrichtung links).



**Kopf- und Fußteil können beim Kippen der Liege durch ihr Eigengewicht aufklappen!**

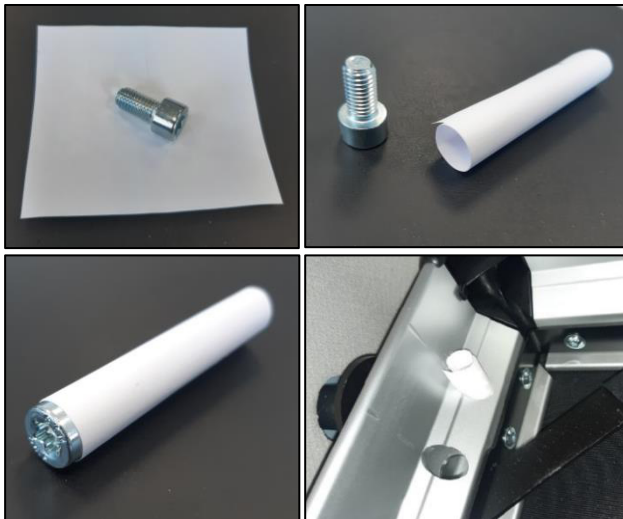


**ACHTUNG**

2. Zur Montage der Liege wird diese in die Aufnahmen der Liege-Grundplatte gelegt und über den Schraublöchern ausgerichtet. Kopf und Fußteil muss zuvor angehoben werden.



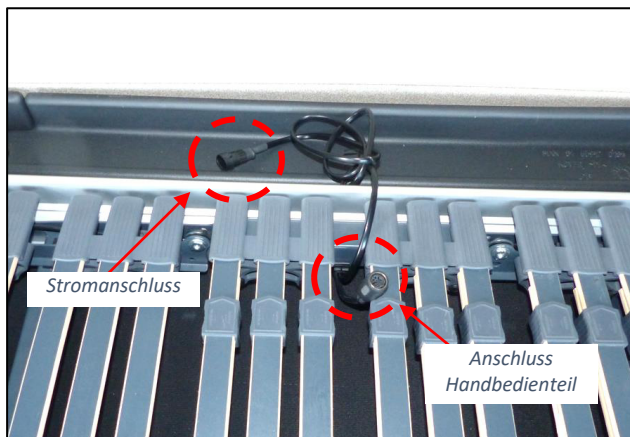
3. Mit Hilfe eines zusammengerollten Stück Papiers können die beiden Zylinderschrauben M8x20 (TX40) einfach in die beiden Löcher eingefädelt und verschraubt werden.



4. Die beiden zuvor gelösten Gasdruckfedern werden nun an der neuen Liege mittels der 4 im Lieferumfang enthaltenen M6x20 Senkkopfschrauben wieder befestigt werden. Der unterseitige Stoff der Liege ist dafür an den entsprechenden Stellen perforiert.



5. Verbinden Sie nun das Stromversorgungskabel der Liege mit dem beigelegten Fahrzeuganschlusskabel und das Handbedienteil mit dem zugehörigen Stecker, welcher sich wie das Stromkabel mittig zwischen dem Lattenrost befindet.





### 4.3 Elektrischer Anschluss

Die neue Komfortliege Eloisa® hat zur Verstellung von Kopf- und Fußteil zwei 24V Antriebe verbaut. Das Handbedienteil zur Steuerung der Motoren, ein Fahrzeug-Anschlusskabel (4m) sowie eine Sicherung (4A) liegen bei.

**Alle Arbeiten zum Anschluss an die Fahrzeugelektrik sollten nur von ausgebildetem Fachpersonal oder in der Fachwerkstatt durchgeführt werden!**



**ACHTUNG**

Das 4m Verlängerungskabel ist für den elektrischen Anschluss im Fahrzeug-Sicherungskasten vorgesehen. **Es ist zu beachten, dass die Leitungsverlegung so erfolgt, dass eine Beschädigung der Leitung durch Knicken, Quetschen oder scharfe Kanten, ausgeschlossen ist.**

Die Plusleitung ist am Sicherungskasten mit 4A abzusichern. Sollte dies nicht möglich sein, so ist diese Leitung separat mit einer entsprechenden Leitungssicherung zu versehen.

**Braun:** Fahrzeugmasse

**Weiß:** Dauerplus

**Absicherung:** 4A